

# Twin'S Nails

**Isabelle LEBOEUF**

253 av du 8 mai 1945  
13240 SEPTEMES LES VALLONS  
06.25.03.06.37

[isabelleleboeuf@yahoo.fr](mailto:isabelleleboeuf@yahoo.fr)

**FORMATRICE PROFESSIONNELLE,**  
**N° ENREGISTREMENT : 93 13 16608 13**

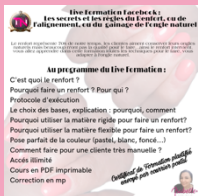
**SIREN : 53212716400012**

**APE : 9602B**

**V.1 du 08/10/21**



## PROGRAMME DE FORMATION ET FICHE PEDAGOGIQUE



### Live formation Facebook:

### LES SECRETS ET LES REGLES DU RENFORT, OU DE L'ALIGNEMENT OU DU GAINAGE DE L'ONGLE NATUREL

#### DOMAINE DE LA FORMATION

Prothésiste Ongulaire, beauté

#### NOM DE LA FORMATION

Live formation Facebook : LES SECRETS ET LES REGLES DU RENFORT, OU DE L'ALIGNEMENT OU DU GAINAGE DE L'ONGLE NATUREL

#### PRÉREQUIS POUR LA FORMATION

Aucun prérequis, formation ouverte aux débutantes, professionnelles et formatrices

#### OBJECTIFS DE LA FORMATION

- Apprendre la technique RENFORT DE L'ONGLE NATUREL

#### DURÉE DE LA FORMATION

1 jour de 4h

#### PUBLIC CIBLE

Tout public de 18 ans, formation ouverte aux débutantes, professionnelles et formatrices

#### LIEU DE LA FORMATION

Cette formation se déroulera en live Facebook et restera en replay sur le groupe spécialement dédié à celle-ci

#### TARIF DE LA FORMATION

50€ par personne, formation en nombre illimité de stagiaire

#### NOMBRE DE PERSONNE MINIMUM ET MAXIMUM

Formation en nombre illimité car en live facebook

#### MOYENS TECHNIQUES

Schéma explicatif, visuel, explications verbales, démonstrations

Création d'un groupe privé pour faire la formation en live et laisser le replay de manière illimité afin que le stagiaire puisse la visionner à volonté pour une durée illimitée.

#### MOYENS PEDAGOGIQUES

Explications et démonstrations de la formatrice grâce à des schémas sur feuilles papiers des différentes choses à savoir et à connaître. Les schémas seront postés sur le groupe privé afin que chaque stagiaire puisse s'y reporter et les imprimer Démonstrations de la pratique sur capsule

Échange avec le ou les stagiaire(s) pendant la formation mais aussi après en message privé ou téléphone

## MOYENS D'ENCADREMENTS

Démonstration sur main d'entraînement. Transmission des différentes techniques de poses d'ongle pour savoir-faire, explications et orientation dans les bonnes techniques ainsi que des astuces d'exécution, correction, suivi illimité après la formation gratuit, évaluation pratique grâce à l'envoi de photo du travail.  
Il sera posté le cours rédigé par la formatrice sur le groupe de formation mais aussi les schémas explicatifs réalisés pendant le live formation

## EVALUATION PAR LE STAGIAIRE DE LA FORMATION DISPENSEE

Un questionnaire de satisfaction sera posté sur le groupe secret afin de recueillir l'appréciation de chaque stagiaire et leur satisfaction

## PROGRAMME DE LA FORMATION

Horaire : 11h - 15H

- C'est quoi le renfort ?
- Pourquoi faire un renfort ? Pour qui ?
- Protocole d'exécution
- Le choix des bases, explication : pourquoi, comment
- Pourquoi utiliser la matière rigide pour faire un renfort ?
- Pourquoi utiliser la matière flexible pour faire un renfort ?
- Pose parfait de la couleur (pastel, blanc, foncé...)
- Comment faire pour une cliente très manuelle ?
- Accès illimité
- Cours en PDF imprimable
- Correction en mp
- Cours théorique et pratique
- Démo
- Explications
- Correction en mp
- Q/R

La partie pratique sera évaluée grâce à des photos envoyées par message privé  
Remise du certificat de formation quand la formation est validée envoyé par courrier postal.

## MATERIEL POUR LA FORMATION

Aucun matériel n'est fourni

Il sera demandé d'avoir au stagiaire :

- Lime
- Ponceuse
- Embout tulipe, embout pick up
- base rubber COVER
- pinceau 00 (liner)
- lampe éclairage et uv/led
- acrygel cover (si vous le travaillez)
- gel AUTO EGALISANT COVER

## EVALUATION DES CONNAISSANCES ACQUISES PENDANT LA FORMATION

Suivi tout au long de la formation pour apprécier les résultats et valider la pratique

## OBTENTION DU CERTIFICAT DE FIN DE FORMATION

La validation par la formatrice du travail effectué grâce à des photos envoyées par message privé.  
Suivi des réalisations et de l'apprentissage  
Après correction et travail correctement fait, le certificat de formation sera envoyé par courrier postal plastifié une fois la formation validée

## ACCES AUX PERSONNES HANDICAPES

Accueil possible des personnes en situation d'handicap, consultez-nous.

## LIEN DU GROUPE SECRET

Une fois votre inscription payée, vous devriez demander à rejoindre le groupe privé ci-après et envoyer en message privé sur Isabelle Leboeuf la preuve de votre achat afin que celle-ci accepte votre adhésion.

<https://www.facebook.com/groups/706298757108273>